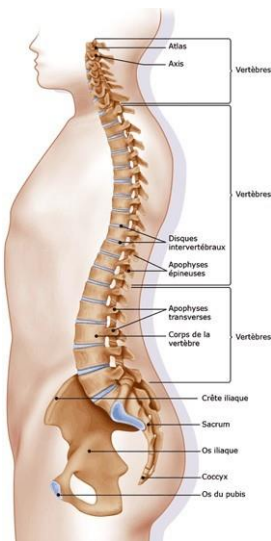


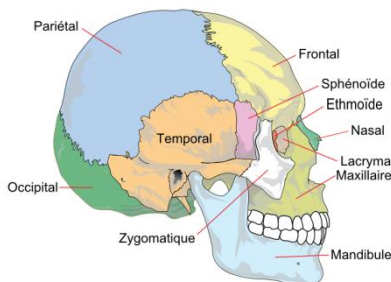
Ostéo Réflexe Poyet

Sur le temps d'un WE,
remettez à jour vos connaissances
et votre pratique de cette méthode

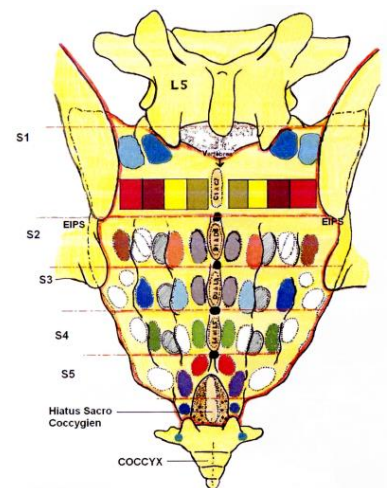


Retrouvez les repères anatomiques, et la sensibilité de la palpation et du toucher subtil de cette approche.

Révisez les articulations, les verrous énergétiques et les lignes d'inversion.



Beaucoup de temps de pratique pour retrouver l'aisance et la confiance nécessaires dans cette technique.



Conformément à la loi, cette Réflexologie crânio-sacrée ne fait pas de diagnostic ni de prescription, et elle ne dispense pas d'une consultation médicale.



Philippe Gras Kinésiologue

06 84 37 68 40 www.PhilippeGras.fr